

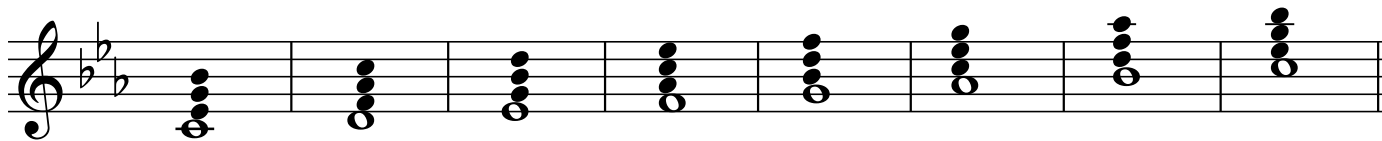
# ジャズ理論 第12回

## 短調のダイアトニックコード

### 自然的短音階 (ナチュラルマイナー)

(T)	(SD)	(T)	(SD)	(D)	(SD)	(SD)	(T)
I m7	II m7(b5)	III Maj7	IV m7	V m7	VI Δ7	VII 7	I m7
Nマイナー	ロクリアン	イオニアン	ドリアン	フリジアン	リディアン	ミクソ.	Nマイナー

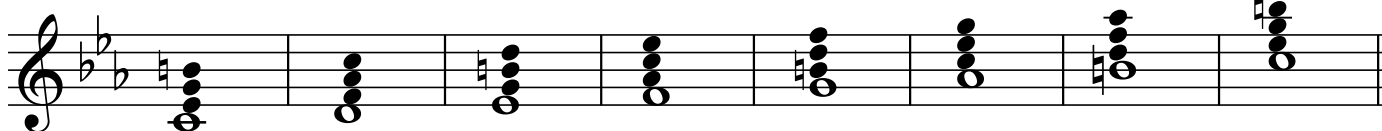
Cm7	Dm7(b5)	E♭Δ7	Fm7	Gm7	A♭Δ7	B♭7	Cm7
-----	---------	------	-----	-----	------	-----	-----



### 和声的短音階 (ハーモニックマイナー)

(T)	(SD)	(T)	(SD)	(D)	(SD)	(D)	(T)
I mΔ7	II m7(b5)	III Maj7 <sup>(#5)</sup>	IV m7	V 7	VI Maj7	VII dim7	I mΔ7
Hマイナー				ミクソ.(b9, b13)		デミニッシュ	Hマイナー

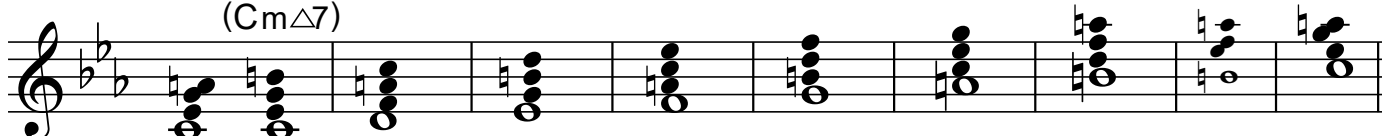
CmΔ7	Dm7(b5)	E♭Δ7 <sup>(#5)</sup>	Fm7	※G7	A♭Δ7	Bdim7	CmΔ7
------	---------	----------------------	-----	-----	------	-------	------



### 旋律的短音階 (メロディックマイナー)

(T)	(SD)	(T)	(SD)	(D)	(T)	(D)	(T)
I m6	II m7	III Maj7 <sup>(#5)</sup>	IV 7	V 7	VI m7(b5)	VII m7(b5)	I m6
Mマイナー	ドリアン <sup>b2</sup>	リディアン オーギュメント <sup>注1</sup>	リディアン <sup>b7</sup>	ミクソ.(b13)	ロクリアン <sup>b9</sup>	スーパーロクリアン <sup>注2</sup>	Mマイナー
						オルタードスケール	

※Cm6	Dm7	E♭Δ7 <sup>(#5)</sup>	F7	G7	※Am7(b5)	Bm7(b5)	(B7(b5))	Cm6
(CmΔ7)								



注1 リディアンオーギュメント…リディアンの第5音を半音上げて#5にしたスケール

注2 スーパーロクリアン…ロクリアンの第4音を半音下げてS3にしたスケール

# マイナーでよく使われるダイアトニックコードとコードスケール

I m Cm Cm7  
 I m7 Nマイナー ナチュラルマイナー

※ラ♭がラ (S6) (ドリアン) になる可能性

R T9 ♭3 T11 5 S♭6 ♭7 R

I m6 Cm Cm6 Cm△7  
 I m Mマイナー メロディックマイナー

※シがシ♭ (S♭7) (ドリアン6) になる可能性

R T9 ♭3 T11 5 6 T7 R

II m7(♭5) Dm7(♭5)

ロクリアン (Nマイナー)

R S♭2 ♭3 T11 ♭5 T♭13 ♭7 R

♭ III Maj7 E♭△7

イオニアン (Nマイナー)

R T9 3 S4 5 T13 7 R

IV m7 Fm7

ドリアン (Nマイナー)

R T9 ♭3 T11 5 S6 ♭7 R

V7 G7

ミクソ.(♭9, ♭13) (Hマイナー)

R T♭9 T♯9 3 S4 5 T♭13 ♭7 R

♭ VI △7 A♭△7

リディアン (Nマイナー)

R T9 3 T♯11 5 T13 7 R

VI m7(♭5) Am7(♭5)

ロクリアン(♯9) (Mマイナー)

R T9 ♭3 T11 ♭5 T♭13 ♭7 R

♭ VII7 B♭7

ミクソ. (Nマイナー)

※シがシ♭ (S♭2) (ロクリアン) になる可能性

R T9 3 S4 5 T13 ♭7 R

なぜ♭9なのか？

# 短調におけるコードスケールの出し方

G7(b9)

Cm

Ab7の次のコードは、ほとんどの場合、短調ではG7

D7

ミクソ.(♭9, ♭13)

G7

ミクソ.(♭9, ♭13)

Ab7

リディアン♭7

Db7

リディアン♭7

Cm

ナチュラルマイナー

Cm

メロディックマイナー

# Autumn Leaves In Cm (1-8)

Fm7                      Bb7                      EbΔ7                      AbΔ7

A musical staff in C minor (three flats) with a treble clef. It contains four measures, each with a single chord: Fm7, Bb7, EbΔ7, and AbΔ7. Vertical bar lines separate the measures, and a double bar line is at the end.

Dm7(b5)                      G7                      Cm

A musical staff in C minor (three flats) with a treble clef. It contains three measures with chords: Dm7(b5), G7, and Cm. Vertical bar lines separate the measures, and a double bar line is at the end.

# My Funny Valentine (1-4)

Cm                      CmΔ7 (= G7) Cm7                      Cm6 (= F7) AbΔ7

A musical staff in C minor (three flats) with a treble clef. It contains four measures with chords: Cm, CmΔ7 (= G7), Cm7, Cm6 (= F7), and AbΔ7. Vertical bar lines separate the measures, and a double bar line is at the end.

# It Don't Mean A Thing in Cm (1-4)

(Cm/A)

Cm                      Cm/B                      Cm/Bb                      F7/A                      Ab7                      G7                      Cm

A musical staff in C minor (three flats) with a treble clef. It contains seven measures with chords: Cm, Cm/B, Cm/Bb, F7/A, Ab7, G7, and Cm. Vertical bar lines separate the measures, and a double bar line is at the end. The chord (Cm/A) is written above the first measure.